

## Snippets L<sup>A</sup>T<sub>E</sub>X


Aquest conjunt de paquets conté diferents utilitats d'ús quotidià: classes (C), paquets (P), i configuracions singulars (F):

<code>paletaupc</code>	P	Paleta de colors UPC
<code>bolaupc</code>	P	Logos oficials UPC
<code>fullupc</code>	P	Paper amb capçalera oficial UPC
<code>sebasletter.lco</code>	F	Configuració per carta <code>scrllttr2</code>
<code>iticslides</code>	C	Transparències Beamer per Sistemes TIC
<code>xuletari</code>	C	Xuletari a tres columnes com aquest
<code>practicaitic</code>	C	Enunciats i informes de practica TIC
<code>control</code>	C	Controls i exàmens
<code>acord</code>	C	Normes i acords acadèmics
<code>exercici</code>	P	Llistes de tasques, previs i exercicis
<code>lst-python</code>	P	Inserció de codi Python
<code>lst-c</code>	P	Inserció de codi C
<code>lst-avr</code>	P	Inserció d'assemblador AVR
<code>lst-erlang</code>	P	Inserció de codi Erlang
<code>lst-sql</code>	P	Inserció de codi SQL
<code>lst-vhdl</code>	P	Inserció de codi VHDL
<code>lst-make</code>	P	Inserció de codi Make
<code>lst-shell</code>	P	Inserció de codi shell

### paletaupc

```
\usepackage{paletaupc}
```

Defineix el color UPC i una petita paleta de colors coordinats.

<code>upcblue</code>		<code>upcgreen</code>	
<code>upcred</code>		<code>upcorange</code>	

### bolaupc

```
\usepackage{bolaupc}
```

Defineix els logos oficials UPC en la data actual. Totes les macros tenen un paràmetre opcional que indica la mida de la bola (alçada) i que, per omissió, val 1cm.

```
\bolaupc[1cm]
```



```
\logoupc[1cm]
```



UNIVERSITAT POLITÈCNICA  
DE CATALUNYA  
BARCELONATECH

```
\unitatupc[1cm]{Campus Manresa --- Fàbrica Nova}
```



UNIVERSITAT POLITÈCNICA DE CATALUNYA  
BARCELONATECH  
Campus Manresa — Fàbrica Nova

També ofereix macros amb els logos de les unitats habituals prefabricats.

```
\logoitic
```



UNIVERSITAT POLITÈCNICA DE CATALUNYA  
BARCELONATECH  
Enginyeria de Sistemes TIC

```
\logoemit
```



UNIVERSITAT POLITÈCNICA DE CATALUNYA  
BARCELONATECH

Departament d'Enginyeria Minera, Industrial i TIC

```
\logoepsem[1.2cm]
```



UNIVERSITAT POLITÈCNICA DE CATALUNYA  
BARCELONATECH

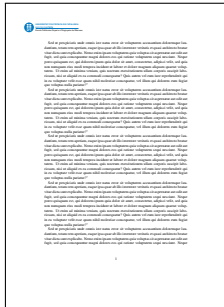
Escola Politècnica Superior d'Enginyeria de Manresa

### fullupc

```
\usepackage[logo=<logo>, second=<policy>]{fullupc}
```

Ofereix diverses variants de paper amb capçalera per a fer escrits «oficials» i altra documentació. Només marca amb capçalera les pàgines senars.

El paquet pot tenir paràmetres d'estil clau-valor. El paràmetre `logo` indica quina capçalera hi ha al primer full. Els valors autoexplicatius són `upc`, `epsem` i `emit`. Per omissió s'aplica `upc`. El paràmetre `second` indica com es marquen els fulls posteriors al primer. Els valors possibles són `same`, tots es marquen com el primer; `none`, no tenen cap marca; `upc`, tenen la marca UPC. L'opció per omissió és `same`.



### sebasletter.lco

És una configuració d'exemple per a la classe `scrllttr2`, que s'usa per escriure cartes i forma part de la família de classes KomaScript. Un esquelet de carta té aquest aspecte:

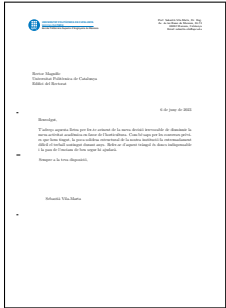
```
\documentclass[a4paper,catalan,sebasletter]{scrllttr2}
```

```
\begin{document}
  \begin{letter}{
    Rector Magnífic\\
    Universitat Politècnica de Catalunya\\
    Edifici del Rectorat
  }
  \opening{Benvolgut,}
```

```

    T'adreço aquesta lletra per fer-te avinent de la meva decisió
    ...
    \closing{Sempre a la teva disposició,}
  \end{letter}
\end{document}
```

El resultat que s'obté és una carta perfectament formatada com aquesta:



### iticslides

```
\documentclass{iticslides}
```

Defineix una subclasse de `beamer` específica per a les transparències del grau de Sistemes TIC. Carrega automàticament el tema `upc`, que aporta els colors basats en la paleta UPC.



### xuletari

```
\documentclass{xuletari}
```

Classe que implementa un xuletari a tres columnes apaisades. Per fer un xuletari d'un sol full sobre un tema concret. Aquest mateix xuletari n'és un exemple. Les macros disponibles són les habituals en un article. Ofereix un entorn específic per a crear taules de definicions:

```
\begin{deftab}
  \verb+\titol{<titol>+ & Obligatòria. Títol de la pràctica.\\
  \verb+\assignatura{<assign>}+ & Obligatòria. Nom d'assignatura.\\
\end{deftab}
```

### practicaitic

```
\documentclass[informe]{practicaitic}
```

És una classe de doble ús. Usada sense paràmetres és el format estàndard per a les pràctiques de Sistemes TIC. Usada amb el paràmetre `informe`, el format servei per a que els estudiants puguin escriure els informes de pràctiques.

La classe té organització d'article i compta amb algunes macros específiques d'aquest tipus de document:

```
\titol{<titol>}          Obligatòria. Títol de la pràctica.
\assignatura{<assign>}  Obligatòria. Nom d'assignatura.
\autor{<aut>}           Obligatòria. Nom dels autors.
\numpract{<num>}        Obligatòria. Número de pràctica.
```

### control

```
\documentclass[<opcions>]{control}
```

La classe serveix per escriure exàmens ja sigui per contestar a banda com per fer-ho sobre el mateix enunciat. Substitueix l'antic paquet `prova` però és molt més ric.

## Opcions

Les opcions de la classe són les segueixen. Entre claudàtors, el valor per omissió de l'opció. Algunes opcions són booleanes (s'activen en aparèixer).

Opció	Valors	Significat
<b>english</b> <b>catalan</b> <b>compat</b>	<b>yes</b> / <b>[no]</b>	Exàmen en anglès. Exàmen en català. Mode compatibilitat amb el paquet <b>prova</b>
<b>namebox</b>	<b>[yes]</b> / <b>no</b>	Si es vol la capçalera amb el nom d'estudiant.
<b>grid</b>	<b>dot/square</b> / <b>[dsquare]</b>	Tipus de graella amb que es marquen els espais per con- testar.
<b>gridstep</b> <b>gridcolor</b>	<b>[7mm]</b> <b>20</b>	Pas de la graella. Color de la graella: per- centatge de gris.
<b>answers</b>	<b>none</b> / <b>[space]</b> / <b>solutions</b>	Indica si ha de sortir l'espai o les solucions a l'examen.

### Dades del control

\title{<titol> 
Identificació de la prova i l'assignatura.

\date{<data>}
Data de la prova.

\degree{<est>}
Estudis als que pertany l'assignatura.

\examtime{<min>}
La durada en minuts de la prova.

### Exercicis

L'entorn més important és **exercise**, que s'usa per definir cadascun dels problemes del control. Els problemes es numeren automàticament i poden tenir un paràmetre opcional que indica la puntuació.

```
\begin{exercise}[2]
...
\end{exercise}
```

També es pot usar l'entorn **choice**, que és un entorn tipus **itemize**, per escriure preguntes amb resposta tancada. Cada possible resposta és un **item** que incorpora una casella marcabale per l'estudiant. L'entorn **answer** s'usa per escriure les solucions als exercicis quan es generen exàmens resoltos.


### Espai per respostes

Hi ha un conjunt de macros per deixar espai en el mateix enunciat per contestar els exercicis. L'aspecte de l'espai que deixen està definit per les opcions de la classe.

\answerlines{N} 
N línies amb pauta quadriculada en blanc.

\answerlinestoeop 
pauta quadriculada fins a final de pàgina.

\answerlinespage 
pàgina sencera amb pauta quadriculada.

	<div>Final de FDS</div> <div>Examen de Física</div>
<div>Resposta a l'exercici 1</div> <div>Resposta a l'exercici 2</div> <div>Resposta a l'exercici 3</div> <div>Resposta a l'exercici 4</div> <div>Resposta a l'exercici 5</div> <div>Resposta a l'exercici 6</div> <div>Resposta a l'exercici 7</div> <div>Resposta a l'exercici 8</div> <div>Resposta a l'exercici 9</div> <div>Resposta a l'exercici 10</div> <div>Resposta a l'exercici 11</div> <div>Resposta a l'exercici 12</div> <div>Resposta a l'exercici 13</div> <div>Resposta a l'exercici 14</div> <div>Resposta a l'exercici 15</div> <div>Resposta a l'exercici 16</div> <div>Resposta a l'exercici 17</div> <div>Resposta a l'exercici 18</div> <div>Resposta a l'exercici 19</div> <div>Resposta a l'exercici 20</div> <div>Resposta a l'exercici 21</div> <div>Resposta a l'exercici 22</div> <div>Resposta a l'exercici 23</div> <div>Resposta a l'exercici 24</div> <div>Resposta a l'exercici 25</div> <div>Resposta a l'exercici 26</div> <div>Resposta a l'exercici 27</div> <div>Resposta a l'exercici 28</div> <div>Resposta a l'exercici 29</div> <div>Resposta a l'exercici 30</div> <div>Resposta a l'exercici 31</div> <div>Resposta a l'exercici 32</div> <div>Resposta a l'exercici 33</div> <div>Resposta a l'exercici 34</div> <div>Resposta a l'exercici 35</div> <div>Resposta a l'exercici 36</div> <div>Resposta a l'exercici 37</div> <div>Resposta a l'exercici 38</div> <div>Resposta a l'exercici 39</div> <div>Resposta a l'exercici 40</div> <div>Resposta a l'exercici 41</div> <div>Resposta a l'exercici 42</div> <div>Resposta a l'exercici 43</div> <div>Resposta a l'exercici 44</div> <div>Resposta a l'exercici 45</div> <div>Resposta a l'exercici 46</div> <div>Resposta a l'exercici 47</div> <div>Resposta a l'exercici 48</div> <div>Resposta a l'exercici 49</div> <div>Resposta a l'exercici 50</div> <div>Resposta a l'exercici 51</div> <div>Resposta a l'exercici 52</div> <div>Resposta a l'exercici 53</div> <div>Resposta a l'exercici 54</div> <div>Resposta a l'exercici 55</div> <div>Resposta a l'exercici 56</div> <div>Resposta a l'exercici 57</div> <div>Resposta a l'exercici 58</div> <div>Resposta a l'exercici 59</div> <div>Resposta a l'exercici 60</div> <div>Resposta a l'exercici 61</div> <div>Resposta a l'exercici 62</div> <div>Resposta a l'exercici 63</div> <div>Resposta a l'exercici 64</div> <div>Resposta a l'exercici 65</div> <div>Resposta a l'exercici 66</div> <div>Resposta a l'exercici 67</div> <div>Resposta a l'exercici 68</div> <div>Resposta a l'exercici 69</div> <div>Resposta a l'exercici 70</div> <div>Resposta a l'exercici 71</div> <div>Resposta a l'exercici 72</div> <div>Resposta a l'exercici 73</div> <div>Resposta a l'exercici 74</div> <div>Resposta a l'exercici 75</div> <div>Resposta a l'exercici 76</div> <div>Resposta a l'exercici 77</div> <div>Resposta a l'exercici 78</div> <div>Resposta a l'exercici 79</div> <div>Resposta a l'exercici 80</div> <div>Resposta a l'exercici 81</div> <div>Resposta a l'exercici 82</div> <div>Resposta a l'exercici 83</div> <div>Resposta a l'exercici 84</div> <div>Resposta a l'exercici 85</div> <div>Resposta a l'exercici 86</div> <div>Resposta a l'exercici 87</div> <div>Resposta a l'exercici 88</div> <div>Resposta a l'exercici 89</div> <div>Resposta a l'exercici 90</div> <div>Resposta a l'exercici 91</div> <div>Resposta a l'exercici 92</div> <div>Resposta a l'exercici 93</div> <div>Resposta a l'exercici 94</div> <div>Resposta a l'exercici 95</div> <div>Resposta a l'exercici 96</div> <div>Resposta a l'exercici 97</div> <div>Resposta a l'exercici 98</div> <div>Resposta a l'exercici 99</div> <div>Resposta a l'exercici 100</div>	

## acord

\documentclass[twocolumn]{acord}

La classe serveix per escriure acords dels òrgans de govern en el format estàndard de la Universitat amb la caràtula habitual com a primera pàgina. Admet opcions per escriure textos ordinaris que responen a la forma d'un article **content=article** o textos organitzats com una normativa **content=legal**. El logo normatiu és el de UPC **upc** però admet el de UPC Manresa **epsem**. Per omissió espera textos tipus normativa, a una columna, amb logo de la Universitat i sense color. Aquest és el resum d'opcions:

<b>content</b>	Tipus de contingut: <b>[legal]</b> , <b>article</b> , <b>report</b> .
<b>epsem</b>	Si es vol el logo epsem.
<b>twocolumn</b>	Si es vol un format a dues columnes.
<b>parnum</b>	Com numera els paràgrafs: <b>none</b> , <b>[margin]</b> , <b>inpar</b> .
<b>artformat</b>	Núm article: <b>segno</b> , <b>[art]</b> .
<b>color</b>	Si acoloreix apartats: <b>[none]</b> , <b>sec</b> , <b>art</b> , <b>par</b> .

### Caràtula

La caràtula del document —primera pàgina— és obligada i requereix definir els següents ítems:

\title{<titol> 
Identificació de l'acord.

\subtitle{<subtitol> 
Òrgan principal que l'aprova i número d'acord.

\author{<promotor>}
Qui promociona l'acord.


\begin{history}...\end{history} 
La història del document.

Cada anotació un **\item**.

	<div>Exemple d'acord en format legal</div>
<div>Resposta a l'exercici 1</div> <div>Resposta a l'exercici 2</div> <div>Resposta a l'exercici 3</div> <div>Resposta a l'exercici 4</div> <div>Resposta a l'exercici 5</div> <div>Resposta a l'exercici 6</div> <div>Resposta a l'exercici 7</div> <div>Resposta a l'exercici 8</div> <div>Resposta a l'exercici 9</div> <div>Resposta a l'exercici 10</div> <div>Resposta a l'exercici 11</div> <div>Resposta a l'exercici 12</div> <div>Resposta a l'exercici 13</div> <div>Resposta a l'exercici 14</div> <div>Resposta a l'exercici 15</div> <div>Resposta a l'exercici 16</div> <div>Resposta a l'exercici 17</div> <div>Resposta a l'exercici 18</div> <div>Resposta a l'exercici 19</div> <div>Resposta a l'exercici 20</div> <div>Resposta a l'exercici 21</div> <div>Resposta a l'exercici 22</div> <div>Resposta a l'exercici 23</div> <div>Resposta a l'exercici 24</div> <div>Resposta a l'exercici 25</div> <div>Resposta a l'exercici 26</div> <div>Resposta a l'exercici 27</div> <div>Resposta a l'exercici 28</div> <div>Resposta a l'exercici 29</div> <div>Resposta a l'exercici 30</div> <div>Resposta a l'exercici 31</div> <div>Resposta a l'exercici 32</div> <div>Resposta a l'exercici 33</div> <div>Resposta a l'exercici 34</div> <div>Resposta a l'exercici 35</div> <div>Resposta a l'exercici 36</div> <div>Resposta a l'exercici 37</div> <div>Resposta a l'exercici 38</div> <div>Resposta a l'exercici 39</div> <div>Resposta a l'exercici 40</div> <div>Resposta a l'exercici 41</div> <div>Resposta a l'exercici 42</div> <div>Resposta a l'exercici 43</div> <div>Resposta a l'exercici 44</div> <div>Resposta a l'exercici 45</div> <div>Resposta a l'exercici 46</div> <div>Resposta a l'exercici 47</div> <div>Resposta a l'exercici 48</div> <div>Resposta a l'exercici 49</div> <div>Resposta a l'exercici 50</div> <div>Resposta a l'exercici 51</div> <div>Resposta a l'exercici 52</div> <div>Resposta a l'exercici 53</div> <div>Resposta a l'exercici 54</div> <div>Resposta a l'exercici 55</div> <div>Resposta a l'exercici 56</div> <div>Resposta a l'exercici 57</div> <div>Resposta a l'exercici 58</div> <div>Resposta a l'exercici 59</div> <div>Resposta a l'exercici 60</div> <div>Resposta a l'exercici 61</div> <div>Resposta a l'exercici 62</div> <div>Resposta a l'exercici 63</div> <div>Resposta a l'exercici 64</div> <div>Resposta a l'exercici 65</div> <div>Resposta a l'exercici 66</div> <div>Resposta a l'exercici 67</div> <div>Resposta a l'exercici 68</div> <div>Resposta a l'exercici 69</div> <div>Resposta a l'exercici 70</div> <div>Resposta a l'exercici 71</div> <div>Resposta a l'exercici 72</div> <div>Resposta a l'exercici 73</div> <div>Resposta a l'exercici 74</div> <div>Resposta a l'exercici 75</div> <div>Resposta a l'exercici 76</div> <div>Resposta a l'exercici 77</div> <div>Resposta a l'exercici 78</div> <div>Resposta a l'exercici 79</div> <div>Resposta a l'exercici 80</div> <div>Resposta a l'exercici 81</div> <div>Resposta a l'exercici 82</div> <div>Resposta a l'exercici 83</div> <div>Resposta a l'exercici 84</div> <div>Resposta a l'exercici 85</div> <div>Resposta a l'exercici 86</div> <div>Resposta a l'exercici 87</div> <div>Resposta a l'exercici 88</div> <div>Resposta a l'exercici 89</div> <div>Resposta a l'exercici 90</div> <div>Resposta a l'exercici 91</div> <div>Resposta a l'exercici 92</div> <div>Resposta a l'exercici 93</div> <div>Resposta a l'exercici 94</div> <div>Resposta a l'exercici 95</div> <div>Resposta a l'exercici 96</div> <div>Resposta a l'exercici 97</div> <div>Resposta a l'exercici 98</div> <div>Resposta a l'exercici 99</div> <div>Resposta a l'exercici 100</div>	

#### Textos legals

En el mode normativa, la classe facilita escriure normatives. Segueix la forma tradicional alemanya. Els articles es numeren correlativament i en els articles amb més d'un paràgraf aquests es numeren discretament per poder-los referenciar. El sistema d'etiquetes/referències s'adapta a aquest esquema. També els podem marcar capítols, que no trenquen la numeració de l'articulat.

	<div>Exemple d'acord en format legal</div>
<div>Resposta a l'exercici 1</div> <div>Resposta a l'exercici 2</div> <div>Resposta a l'exercici 3</div> <div>Resposta a l'exercici 4</div> <div>Resposta a l'exercici 5</div> <div>Resposta a l'exercici 6</div> <div>Resposta a l'exercici 7</div> <div>Resposta a l'exercici 8</div> <div>Resposta a l'exercici 9</div> <div>Resposta a l'exercici 10</div> <div>Resposta a l'exercici 11</div> <div>Resposta a l'exercici 12</div> <div>Resposta a l'exercici 13</div> <div>Resposta a l'exercici 14</div> <div>Resposta a l'exercici 15</div> <div>Resposta a l'exercici 16</div> <div>Resposta a l'exercici 17</div> <div>Resposta a l'exercici 18</div> <div>Resposta a l'exercici 19</div> <div>Resposta a l'exercici 20</div> <div>Resposta a l'exercici 21</div> <div>Resposta a l'exercici 22</div> <div>Resposta a l'exercici 23</div> <div>Resposta a l'exercici 24</div> <div>Resposta a l'exercici 25</div> <div>Resposta a l'exercici 26</div> <div>Resposta a l'exercici 27</div> <div>Resposta a l'exercici 28</div> <div>Resposta a l'exercici 29</div> <div>Resposta a l'exercici 30</div> <div>Resposta a l'exercici 31</div> <div>Resposta a l'exercici 32</div> <div>Resposta a l'exercici 33</div> <div>Resposta a l'exercici 34</div> <div>Resposta a l'exercici 35</div> <div>Resposta a l'exercici 36</div> <div>Resposta a l'exercici 37</div> <div>Resposta a l'exercici 38</div> <div>Resposta a l'exercici 39</div> <div>Resposta a l'exercici 40</div> <div>Resposta a l'exercici 41</div> <div>Resposta a l'exercici 42</div> <div>Resposta a l'exercici 43</div> <div>Resposta a l'exercici 44</div> <div>Resposta a l'exercici 45</div> <div>Resposta a l'exercici 46</div> <div>Resposta a l'exercici 47</div> <div>Resposta a l'exercici 48</div> <div>Resposta a l'exercici 49</div> <div>Resposta a l'exercici 50</div> <div>Resposta a l'exercici 51</div> <div>Resposta a l'exercici 52</div> <div>Resposta a l'exercici 53</div> <div>Resposta a l'exercici 54</div> <div>Resposta a l'exercici 55</div> <div>Resposta a l'exercici 56</div> <div>Resposta a l'exercici 57</div> <div>Resposta a l'exercici 58</div> <div>Resposta a l'exercici 59</div> <div>Resposta a l'exercici 60</div> <div>Resposta a l'exercici 61</div> <div>Resposta a l'exercici 62</div> <div>Resposta a l'exercici 63</div> <div>Resposta a l'exercici 64</div> <div>Resposta a l'exercici 65</div> <div>Resposta a l'exercici 66</div> <div>Resposta a l'exercici 67</div> <div>Resposta a l'exercici 68</div> <div>Resposta a l'exercici 69</div> <div>Resposta a l'exercici 70</div> <div>Resposta a l'exercici 71</div> <div>Resposta a l'exercici 72</div> <div>Resposta a l'exercici 73</div> <div>Resposta a l'exercici 74</div> <div>Resposta a l'exercici 75</div> <div>Resposta a l'exercici 76</div> <div>Resposta a l'exercici 77</div> <div>Resposta a l'exercici 78</div> <div>Resposta a l'exercici 79</div> <div>Resposta a l'exercici 80</div> <div>Resposta a l'exercici 81</div> <div>Resposta a l'exercici 82</div> <div>Resposta a l'exercici 83</div> <div>Resposta a l'exercici 84</div> <div>Resposta a l'exercici 85</div> <div>Resposta a l'exercici 86</div> <div>Resposta a l'exercici 87</div> <div>Resposta a l'exercici 88</div> <div>Resposta a l'exercici 89</div> <div>Resposta a l'exercici 90</div> <div>Resposta a l'exercici 91</div> <div>Resposta a l'exercici 92</div> <div>Resposta a l'exercici 93</div> <div>Resposta a l'exercici 94</div> <div>Resposta a l'exercici 95</div> <div>Resposta a l'exercici 96</div> <div>Resposta a l'exercici 97</div> <div>Resposta a l'exercici 98</div> <div>Resposta a l'exercici 99</div> <div>Resposta a l'exercici 100</div>	

L'articulat cal escriure'l dins l'entorn **provisions**. Els articles s'encapçalen amb **\article** i els capítols es marquen amb **\artsection**. L'estructura clàssica seria:

```
\begin{provisions}
\artsection{De la llengua}
\article{Llengua no sexista}
Quan sigui escaient es preferiran mots no sexistes.
```

Generalment, afavorirem en principi de l'economia del llenguatge per sobre de construccions no sexistes barroques.

```
\end{provisions}
```

## lst-python

\usepackage[inlinebar]{lst-python}

Defineix l'entorn **python**, que permet escriure codi Python amb un cert format automàtic del codi. També defineix la macro **\inputpython{fitxer}**, que insereix el codi Python del fitxer formatat com cal. El codi formatat té un fons blanc, però si s'usa l'opció **background**, el fons es tenyeix lleugerament. L'opció **inlinebar** defineix una abreviatura que, en alguns casos, resulta útil. Permet que el codi escrit en mig d'un paràgraf envoltat de barres verticals sigui considerat codi Python i tipografiat com escau. Per exemple:

Un exemple que conté `|class Prova()|` com a exemple.

Per omissió, el formatat es fa en negre, però si es vol un font acolorit es pot indicar amb l'opció **color**.

## lst-XX

Amb la mateixa estructura que **lst-python** hi ha altres paquets per altres llenguatges. No tots tenen les funcionalitats completes. La següent taula les resumeix:

Paquet	Inline	Fondo	Color	Entorn	Fitxer
<b>lst-shell</b>	<b>inlinebar</b>	<b>background</b>	—	<b>shell</b>	—
<b>lst-c</b>	<b>inlinebar</b>	<b>background</b>	—	<b>langc</b>	<b>\inputc</b>
<b>lst-avr</b>	<b>inlinebar</b>	<b>background</b>	—	<b>avr</b>	<b>\inputavr</b>
<b>lst-erlang</b>	<b>inlinebar</b>	<b>background</b>	—	<b>erlang</b>	<b>\inputerlang</b>
<b>lst-make</b>	<b>inlinebar</b>	<b>background</b>	—	<b>make</b>	<b>\inputmake</b>
<b>lst-sql</b>	<b>inlinebar</b>	<b>background</b>	—	<b>sql</b>	<b>\inputsql</b>
<b>lst-vhdl</b>	<b>inlinebar</b>	<b>background</b>	—	<b>vhdl</b>	<b>\inputvhdl</b>

## exercici

\usepackage[onelevel]{exercici}

El paquet permet escriure seqüències de problemes, tasques i previs. Sobre una classe estàndard permet fer llistes de problemes. Combinat amb **practicaitic** permet afegir previs i exercicis a les pràctiques. L'opció **onelevel** numera les activitats independentment dels apartats/capítols. Els entorns **tasca** i **previ** faciliten escriure tasques i previs com el nom indica.

Els exercicis es poden marcar segons la seva dificultat Hi ha entorns per classificar-los en tres dificultats, de forma creixent: **exercici**, **exercicid**, **exercicidd**. Usa la mateix marca que va dissenyar D.E. Knuth pel **TpXBook**.

---

Aquest xuletari l'ha fet:

Sebastià Vila